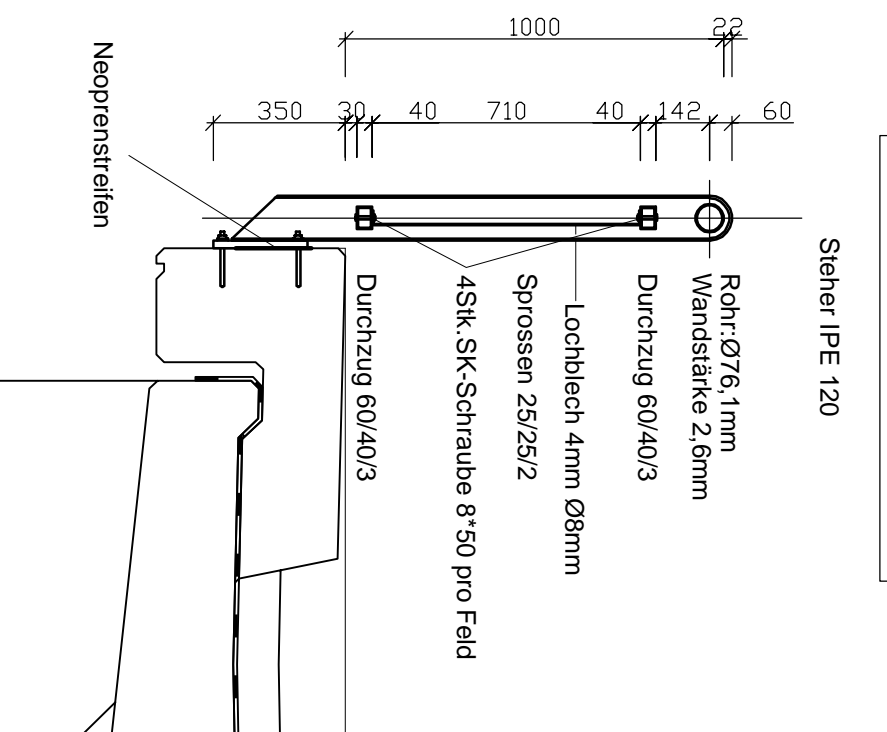
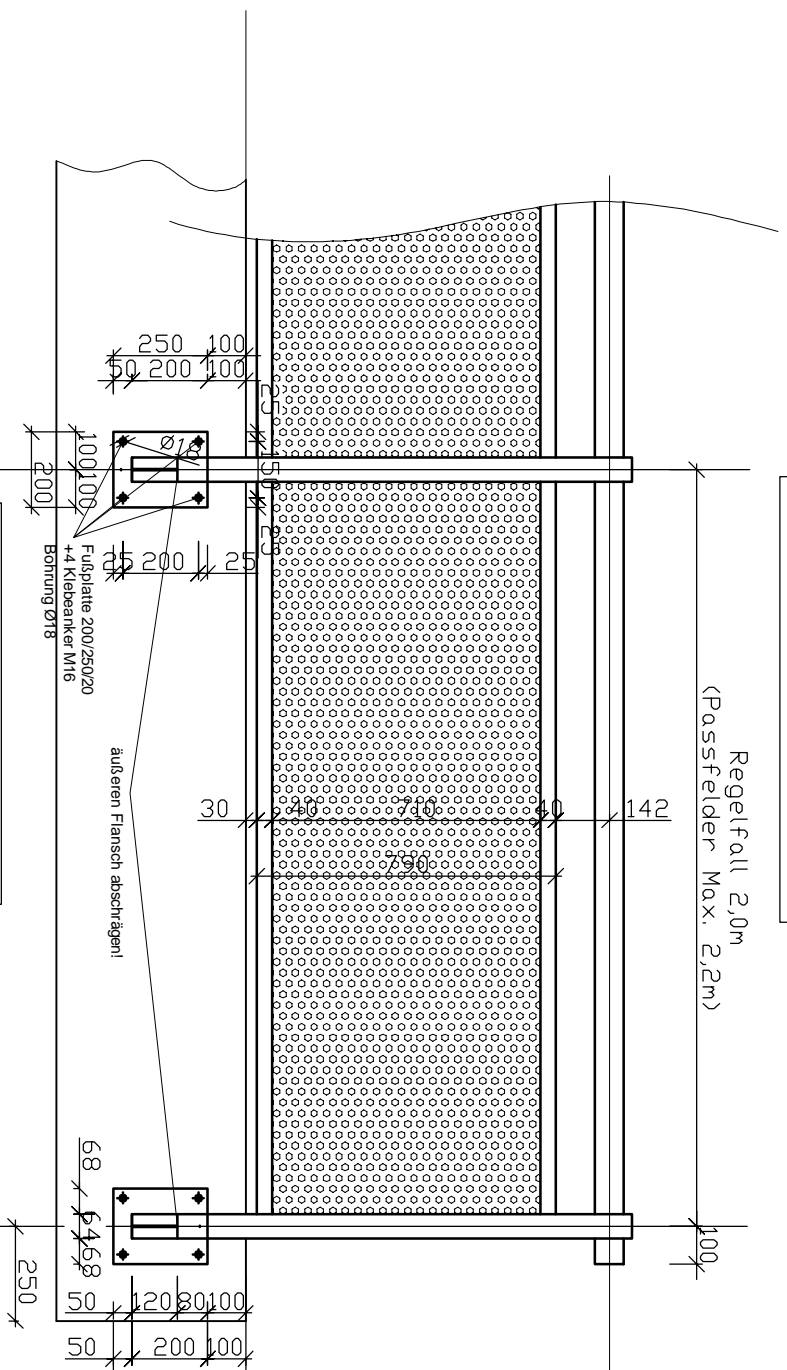


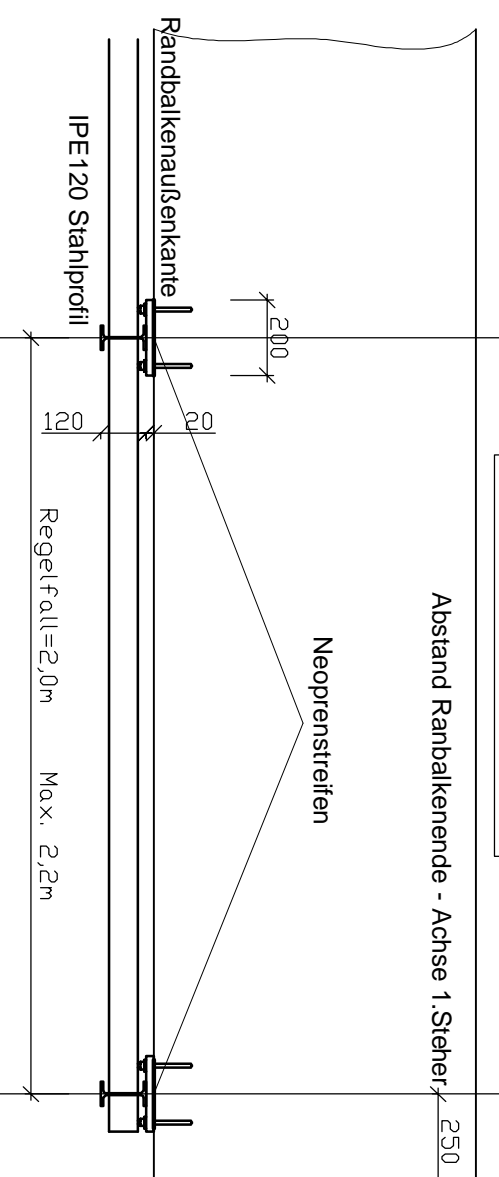
Querschnitt M1:20



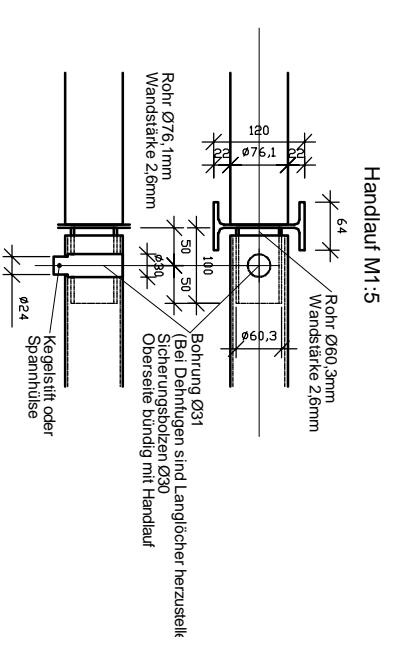
Ansicht M1:20



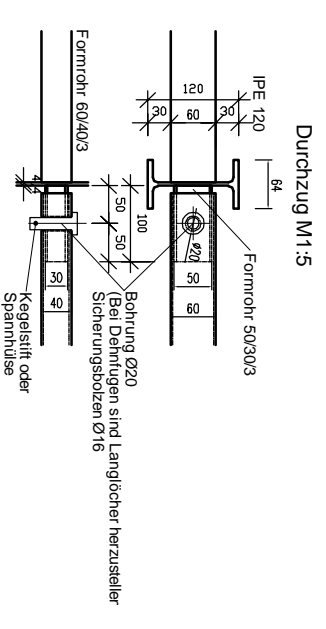
Grundriss M1:20



Detail Handlauf M1:10



Detail Durchzug M1:10



STAHLGÜTE: Nach ÖNORM EN 10025-6:2010 - S235JR+AR
KORROSIONSSCHUTZ: Nach RVS 15.05.11

BEFESTIGUNG:

Feuerverzinkung (ÖN EN ISO 1461:2009)
Klebanker nach (ÖNORM EN ISO 10864:2009)

Zu verwenden ist ein geprüftes und für den

Einsatzzweck geeignetes FEUERVERZINKTES Dübelsystem

Das Bohrsystem muß für das Dübelsystem zugelassen sein!

Fußplatten sind auf Neoprenstreifen zu versetzen.

Kehnhöhe a=4mm

SCHWEISSNÄHTE:

Die Schusslänge (Elementlänge) hat mind. 6m zu betragen.



**BRÜCKEN- &
TÜRNELEBAU**



OBERÖSTERREICH

STAHLGELÄNDER

Typ C, seitlich mit Lochlatte

Danninger_19_03_2019